

ERWARTE MEHR S-DESIGN & PIUR

FLÄCHEN- UND WANDBÜNDIGES TÜRENDISIGN



ERWARTE MEHR S-DESIGN & PIUR

Inhalt

ÜBERSICHT _____	06
S-DESIGN _____	08
PIUR F-DESIGN _____	10
PIUR B-DESIGN _____	12
PIUR U-DESIGN _____	14
GESTALTUNG – DIE OBERFLÄCHEN _____	16
TÜRDRÜCKER – VIELFALT UND AUSWAHL _____	24
ALLGEMEINE INFORMATIONEN _____	26



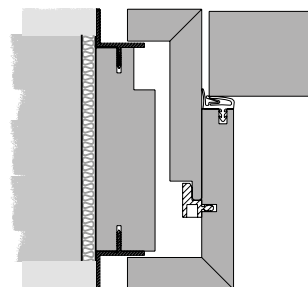
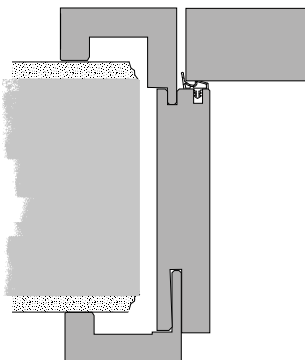
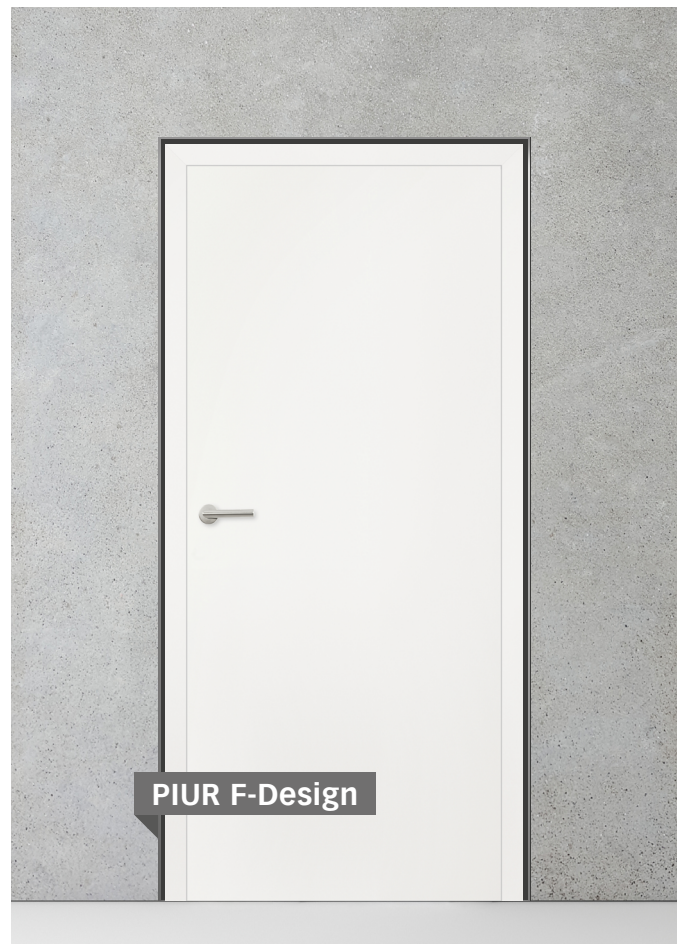
Angefangen hat Herholz als kleine Möbeltischlerei im Münsterland, die sich Großes vorgenommen hat. Visionen sind keine Träumereien, wenn man weiß, wie man sie umsetzen kann. Daran haben wir geglaubt und sind heute einer der führenden Komplettanbieter für Innentüren. Trotzdem verpflichten wir uns als Familienunternehmen den Werten handwerklicher Qualität – das ist unsere Herkunft und die Erfolgsformel für die Zukunft. Traditionelle Qualitätsarbeit und Produktion auf höchstem technischen Standard haben wir vereint und perfektioniert, ohne unseren Ursprung aus den Augen zu verlieren.

**WIR DENKEN
HEUTE SCHON
AN DEN BEDARF
VON MORGEN –
MIT TÜREN –
MIT SINN UND
SYSTEM.**

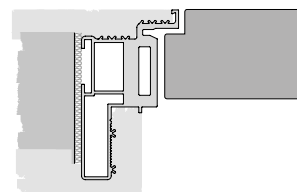
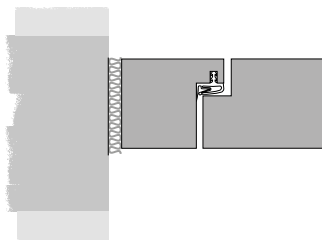
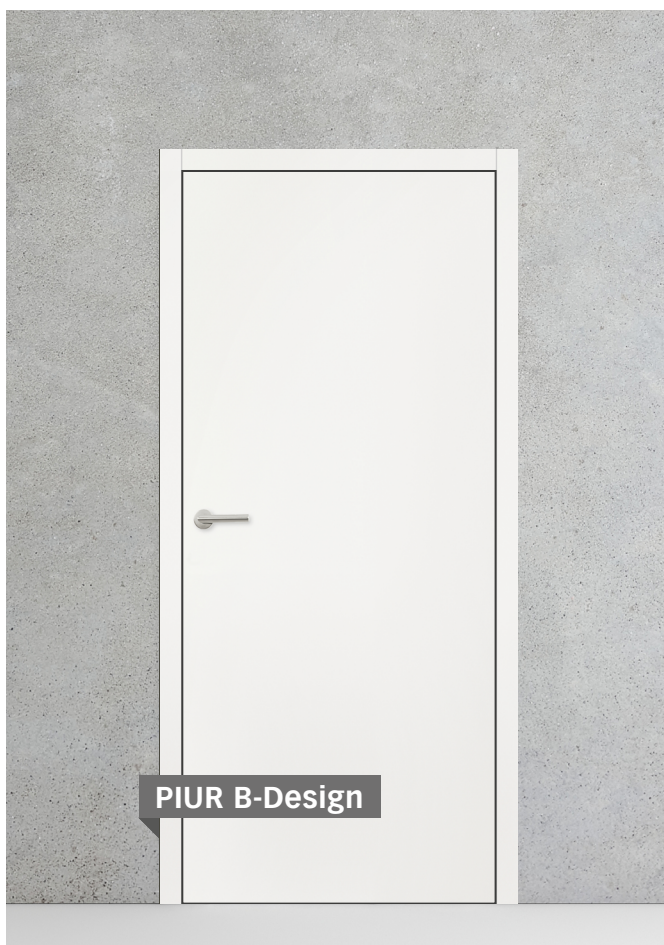
Unsere Kunden erleben bei uns eine neue Realität – denn Herholz hat die passende Tür schon vorgedacht. Wir wissen ganz genau, welche Ansprüche Sie an eine Tür stellen. Darunter muss das Design aber nicht leiden, denn unsere Türen mit System bieten absolute Gestaltungsfreiheit in allen Dimensionen. Ist es mit der Optik noch nicht genug, überzeugen unsere Türen auch technisch. Mit einer Tür von Herholz geht man keine Kompromisse ein.

LEISTUNG
QUALITÄT
ZUVERLÄSSIGKEIT

FLÄCHEN- UND WANDBÜNDIGE TÜRELEMENTE



Herholz als Trendsetter und Designvorreiter folgt mit einer Auswahl an flächen- und wandbündigen Türelementen dem Streben nach geradlinigem Türendesign. Dabei legt S-Design durch die flächenbündige Optik und die verdeckt liegenden Bänder den Akzent auf Minimalismus in Ihren Wohnräumen. S-Design ist für Standard-Wandöffnungen geeignet. PIUR F-Design unterscheidet sich durch eine betont leichte Schattenfuge zwischen Zarge und Wand, die bündig abschließt. PIUR B-Design ist wiederum beidseitig flächenbündig und eignet sich für Parallelwandmontage. Mit der Optik einer Tapetetür - Herholz PIUR U-Design - und einer unsichtbaren Zarge, die es neben der Öffnungsrichtung „ZIEHEN“ auch alternativ in die Leibung öffnend („DRÜCKEN“) gibt, verschmelzen Ihre Türen nahezu mit der Wand.

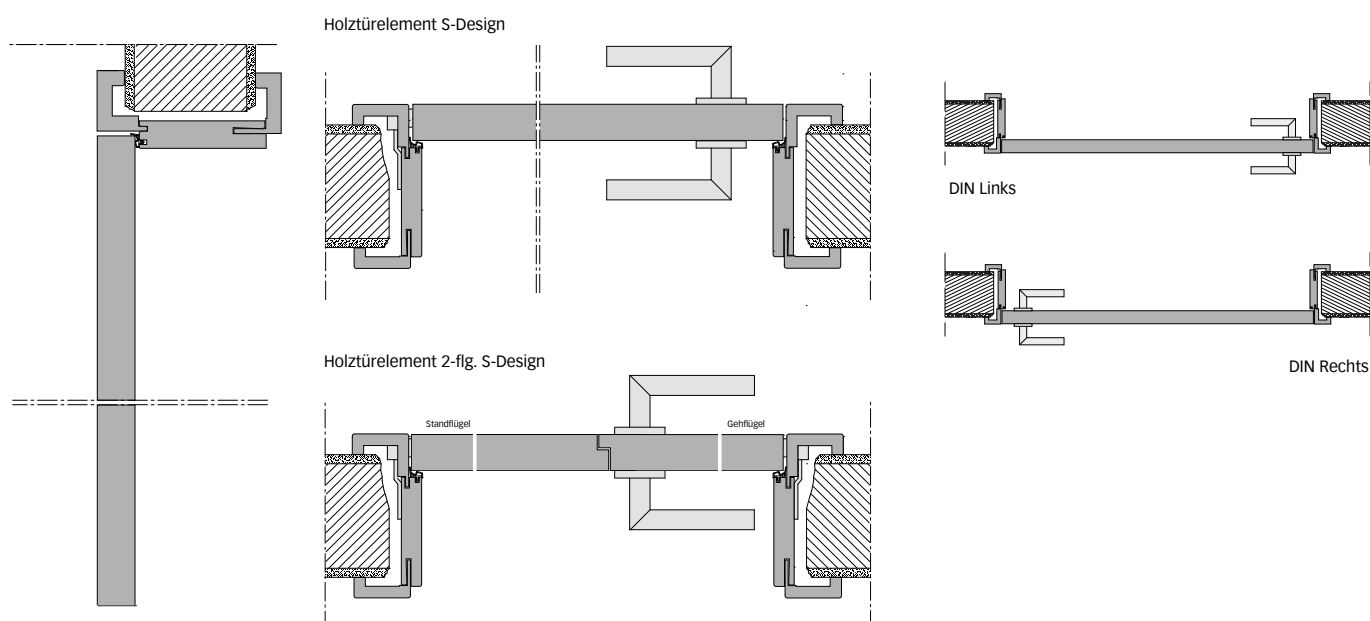




S-DESIGN

Puristisches Türen-Design

S-Design wird höchsten Ansprüchen an eine ausgefallene Optik gerecht und ist ein außergewöhnlicher Blickfang in einer designorientierten Innenraumgestaltung. Klare Linien, reduzierte Formsprache, puristisches Design – das neue Türelement ist modern und zeitlos zugleich. Türblatt und Zarge bilden durch die Flächenbündigkeit eine harmonische Einheit und schaffen so ein ästhetisches Ambiente. Die Flächenbündigkeit von Türblatt und Zarge wird vervollständigt durch verdeckte (nicht sichtbare) Bänder und im Idealfall durch den Wegfall der Schlüsselbohrung (optional).



Montageanleitung
Serienzarge HUZ



Montagevideo
Einbau eines Türelementes,
stumpf



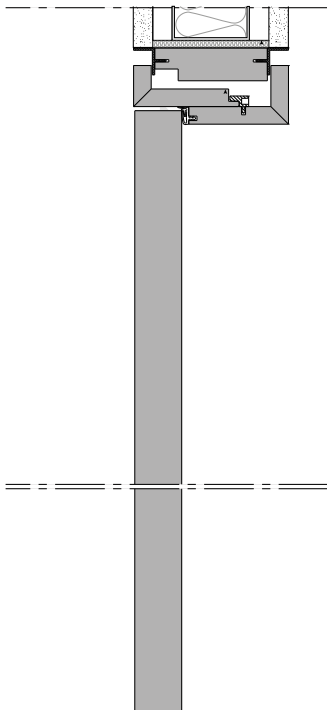
PIUR F-DESIGN

Harmonischer Abschluss zwischen Türelement und Wand

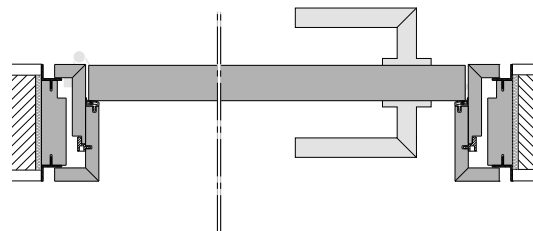
Speziell im hochwertigen Innenausbau strebt man individuelle Abmessungen bei den Wandöffnungen an und möchte die Türöffnungen flexibel gestalten. Hier bietet Herholz die Blockzarge Typ F inkl. Montageblock als wandbündige Türlosung für vorhandene (Sonder-) Wandöffnungen an.

Ein Montageblock wird an die vorhandene Rohbauwand angepasst und bildet damit die Unterkonstruktion für die Herholz PIUR F-Design Zarge. Das umlaufende Alu-Profil bietet einen harmonischen Abschluss zwischen Türelement und Wand – einfach perfekt.

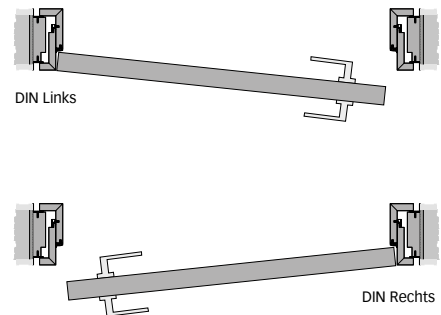
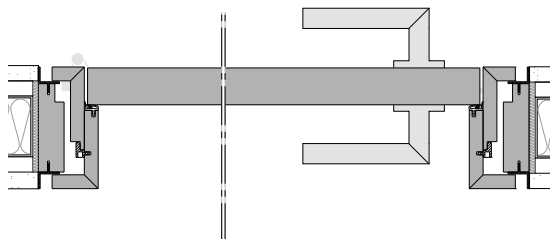
PIUR F-Design, Holzblockzarge Typ F
mit Montageblock, Schattennut und Alu-Profil



PIUR F-Design, Holzblockzarge Typ F
mit Montageblock und Schattennut (Alu)
für Massivwand



PIUR F-Design, Holzblockzarge Typ F
mit Montageblock und Schattennut (Alu)
für Leichtbauwand



Montageanleitung
Türelemente in
Holzumfassungszarge (HFZ)







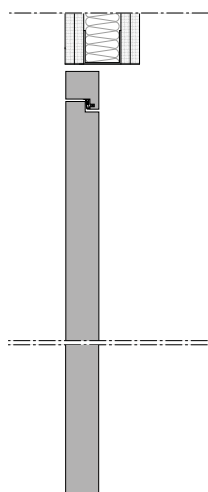
PIUR B-DESIGN

Unkomplizierte Montage in Kombination mit hochwertigen Materialien

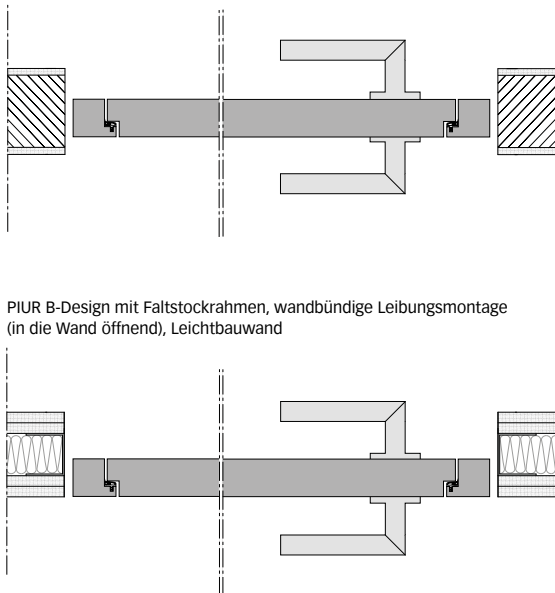
Bei dem wandbündigen Element PIUR B-Design wird keine Umfassungszarge, sondern ein Blockprofil (Faltstockrahmen) verwendet. Das Blockprofil kann somit in die Leibung der Wand auf einer der beiden Seiten wandbündig oder auch mittig befestigt werden. Durch die variable Montageposition erhalten Sie eine absolute Gestaltungsfreiheit.

Auf Wunsch können geschosshohe Elemente auch ohne Querstück eingesetzt werden. Die unkomplizierte Montage in Kombination mit hochwertigen Materialien machen dieses brillante Produkt zu einem Highlight im Innenausbau.

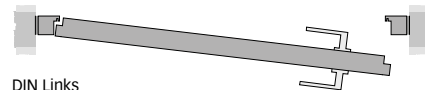
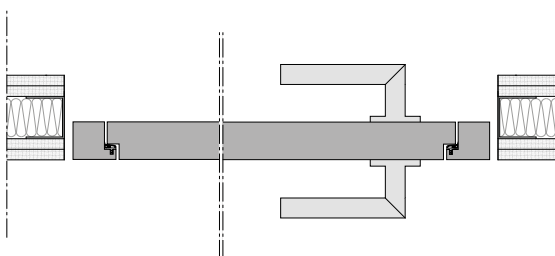
PIUR B-Design mit Faltstockrahmen
Leibungsmontage



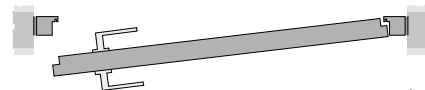
PIUR B-Design mit Faltstockrahmen, zentrierte Leibungsmontage,
Massivwand



PIUR B-Design mit Faltstockrahmen, wandbündige Leibungsmontage
(in die Wand öffnend), Leichtbauwand



DIN Links



DIN Rechts

Montageanleitung
Türelemente in Holzblockrahmen (HBR)



Montageanleitung
PIUR B-Design



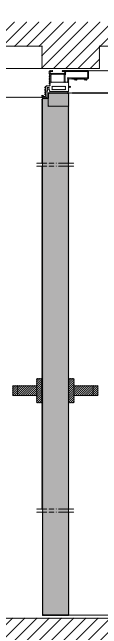
PIUR U-DESIGN

Minimalismus pur – Wandbündigkeit dank verputzter Zarge

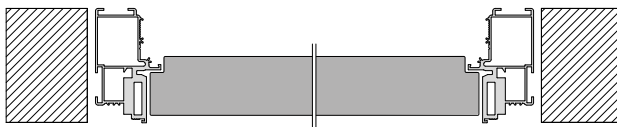
Bei dem wandbündigen Element PIUR U-Design wird die Zarge auf ihre ursprüngliche Aufgabe reduziert: Der Tür ihre Funktionsfähigkeit zu verleihen. Denn bei PIUR U-Design ist die Zarge nicht mehr sichtbar, wenn die Wandgestaltung abgeschlossen ist. Hierdurch kann durch eine nachträgliche Behandlung von Wand und Tür eine optische Oberflächengleichheit geschaffen werden (Optik einer Tapetentür). Neben der Türblattoberfläche grundiert (zur bauseitigen Endbehandlung) bieten wir alternativ eine endlackierte Weißlack-Oberfläche an.

Puristischer kann ein Türelement für hochwertige Architektur nicht sein.

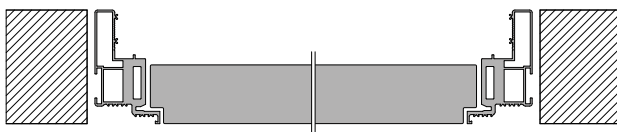
mit Querstück



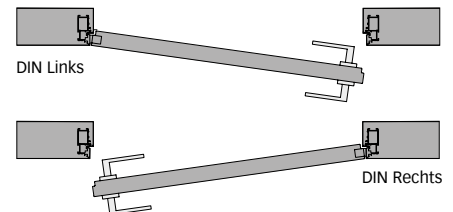
Variante ZIEHEN



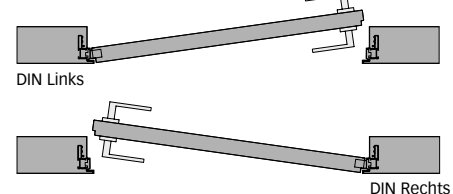
Variante DRÜCKEN



Variante ZIEHEN



Variante DRÜCKEN



Montageanleitung
PIUR U-Design
ZIEHEN



Montageanleitung
PIUR U-Design
DRÜCKEN







GESTALTUNG

Die Oberflächen

Oberflächen		S-Design	PIUR F-Design	PIUR B-Design	PIUR U-Design
Grundiert	Grundiert				•
Lack	Weiß (Standardfarbton)	•	•	•	
	Weißlack (Spritzlackierung)	•	•		•
	RAL-Lackierung (unter Vorbehalt der Farbton-Prüfung)	•	•	•	
Furnier	Ast-Eiche Roheffekt horizontal (Modell: Horizont)	•	•	•	
Decora (CPL)	Decora Kollektion Längs- und Querdekore (für ausgewählte Oberflächen)	•	•	•	
	Decora Vital Kollektion Längs- und Querdekore (für ausgewählte Oberflächen)	•	•	•	
HPL	HPL Türen Kollektion Schichtstärke 0,8 mm		•	•	

Lack

Allgemeines

Lack ist ein flüssiger Beschichtungsmittel, das dünn auf Gegenstände aufgetragen und zu einem festen Film aushärtet.

Varianten

Sämtliche Farbwünsche können nach den gebräuchlichen Farbkarten ausgewählt werden, z. B. RAL-Farbsysteme oder NCS-Farbsysteme.

Oberflächeneigenschaften

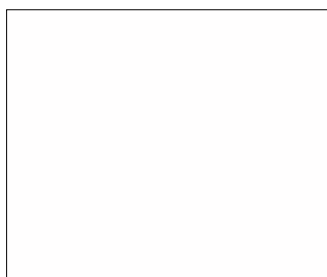


- 1 Kratzfest
- 2 Abriebfest
- 3 Ringfest
- 4 Lichtbeständig

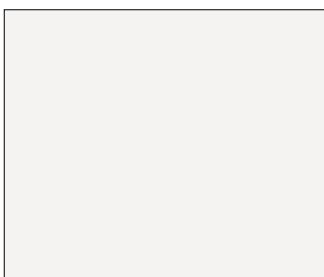
Verfahrenstechnik

- Maschinelle Oberflächenbearbeitung (Weiß)
- Spritzlackierung (Weißlack)
- Handlackierung (RAL-Farbsysteme oder NCS-Farbsysteme)

Weiß (ähnlich RAL 9016)



Nebelgrau (PU800MP6V024489)



Felsgrau (NCS S 3502-G)



Titangrau (NCS S 6500-N)



Mattschwarz RAL 9005
(mit reduziertem Glanzgrad)



Optionale RAL-Oberflächen



Weitere Oberflächen laut RAL-Fächer
(unter Vorbehalt der Oberflächenprüfung)

Furnier

Allgemeines

Als Furnier bezeichnet man dünne Holzblätter, die nach verschiedenen Verfahren hergestellt werden. Furnier ist ein Naturprodukt und deshalb in Farbe, Maserung und Struktur einmalig. Bei der Bestellung mehrerer Türen in gleicher Furnierart und besonders bei Ergänzungskäufen sind Farb- und Strukturunterschiede eine Garantie fürs Naturgewachsene.

Furnierauswahl

Die Verarbeitung des Rohfurniers erfolgt in eigener Fertigung, somit können individuelle Wünsche realisiert werden. Die Furnierbeschaffung erfolgt durch unseren eigenen Furniereinkäufer, der die gleichbleibend hohe Qualität der Echtholzfurniere gewährleistet.

Varianten Furnierabwicklung

Annähernde Gleichheit kann im Rahmen der natürlichen Holzeigenschaften durch eine Furnierabwicklung erzielt werden. Hier werden Furniere nur eines bestimmten Stammes verwendet. So können bis zu 15 Türen in einem ähnlichen Bild gefertigt werden. Nachlieferungen sind auf Anfrage oftmals bis zu drei Wochen nach Auslieferung noch erhältlich.

Glanzgrad

Nach vorheriger Oberflächen- und Stückzahlüberprüfung sind diverse Glanzgrade lieferbar. Die Produktpalette reicht von Roheffekt bis zu Hochglanzoberflächen.

Sonderbeiztöne

Anpassung von Türen an z. B. vorhandene Möbel ist im Bereich der Beizmusterabstimmung möglich. Hier benötigen wir ein Originalmuster zur Anpassung. Anschließend erhalten Sie ein Muster zur Freigabe, bevor die eigentliche Fertigung erfolgt.

Oberflächeneigenschaften

Sowohl blumiges als auch Streifenfurnier sind lieferbar. Pro Türelement werden paarige Furniere verarbeitet.

Oberflächenbehandlungen

- Wasserbeize
- Transparenter Wasserlack
- Hochwertiges UV-härtendes Acrylat
- Öl



Die fühlbare Struktur verleiht der Roh-effekt-Echtholz-Oberfläche und der Furnier-Oberfläche (gebürstet - organisch) der Türen ein besonderes haptisches Erlebnis. Für den erlebbaren Roheffekt werden ausgesuchte Furniere mit einem speziell entwickelten UV-Lack behandelt. Es entsteht das Gefühl von unbehandeltem Holz jedoch mit der Widerstandsfähigkeit einer UV-Lackierung. Fühlen Sie den Unterschied!

Standard-Oberflächen

Ast-Eiche Roheffekt horizontal



Decora (CPL)

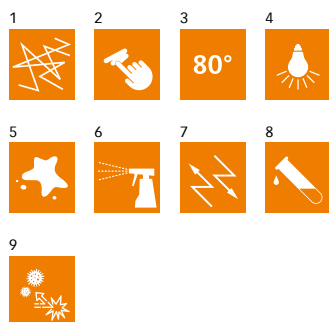
Allgemeines

Die Oberfläche CPL (Continuous Pressure Laminate) ist ein mehrschichtig aufgebauter Werkstoff in Farb- oder Echtholznachbildung.

CPL-Auswahl

Die Firma Herholz verwendet eigene Oberflächendesigns unter dem Produktnamen Decora.

Oberflächeneigenschaften

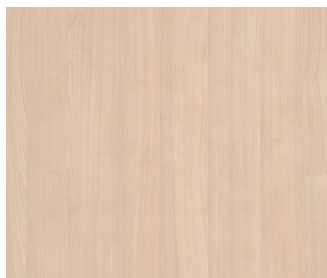


- 1 Kratzfest Kennzahl 3
- 2 Abriebfest Kennzahl 1
- 3 Hitzebeständig bis 80° C
- 4 Lichtbeständig
- 5 Fleckenunempfindlich
- 6 Beständig gegen handelsübliche nicht scheuernde Reinigungsmittel, leichte Säuren und Laugen
- 7 Antistatisch
- 8 Lösungsmittelbeständig
- 9 Antibakteriell nach ISO 22196:2011

Verfahrenstechnik

Das CPL besteht aus einzelnen Papierlagen aus Naturzellulose, vollimprägniert mit duroplastischen Harzen, die unter Hitze und hohem Druck miteinander verpresst werden.

Decora Sandbirke



Decora Zimtbirke



Decora Zimtbirke horizontal



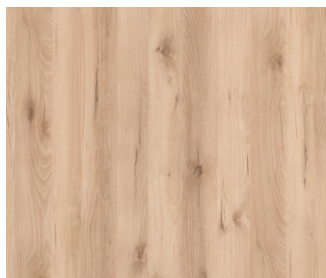
Decora Schieferbirke horizontal



Decora Landbuche



Decora Wildbuche



Decora Wildbuche horizontal



Decora Berg-Ahorn



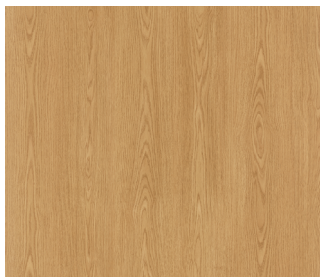
Decora Vital Ast-Eiche



Decora Vital Ast-Eiche horizontal



Decora Eiche hell



Decora Vital Pinie hell



Decora Vital Pinie hell horizontal



Decora Vital Pinie Arktis



Decora Vital Pinie Arktis horizontal



Decora Vital Pinie Karamell horizontal



Decora Vital Eiche Origin horizontal



Decora Vital Saloon-Eiche horizontal



Decora Vital Ripped-Eiche



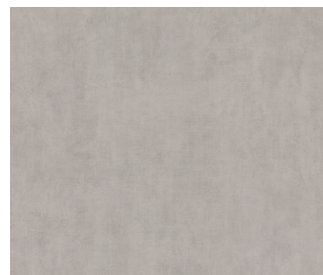
Decora Vital Ripped-Eiche horizontal



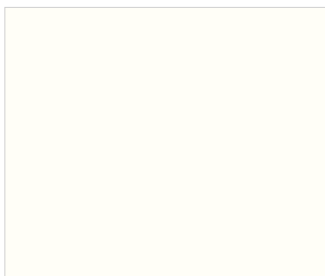
Decora Valeur taupe



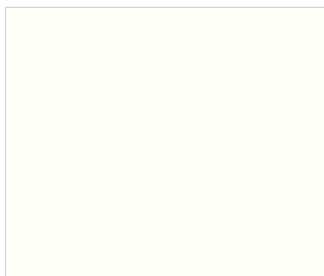
Decora Valeur grau



Decora Uni-Weiß ähnlich RAL 9016



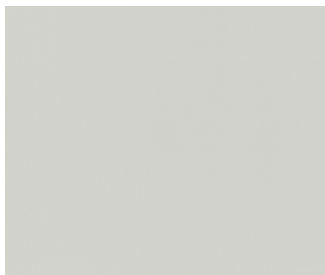
Decora Brillant-Weiß ähnlich RAL 9016



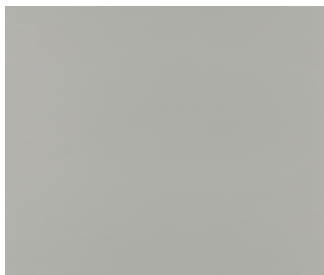
Decora Esche Weiß deckend ähnlich RAL 9016



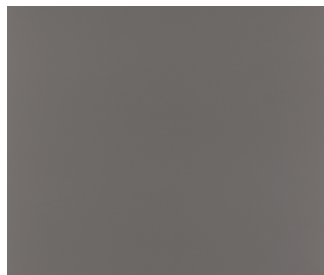
Decora Nebelgrau



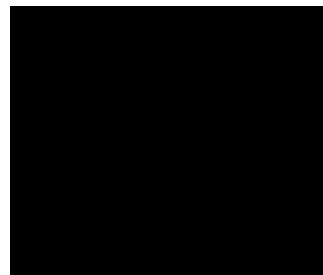
Decora Felsgrau



Decora Titangrau

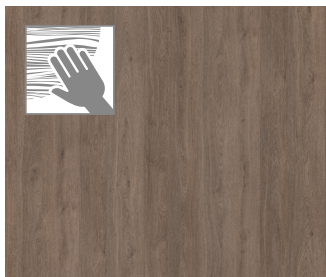


Decora schwarz (Zargenoberfläche)



Decora (CPL)

Decora Vital Mooreiche



Decora Vital Mooreiche horizontal



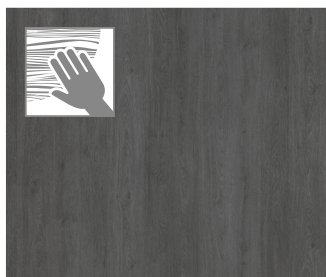
Decora Vital Solar-Eiche



Decora Vital Solar-Eiche horizontal



Decora Vital Flamm-Eiche



Decora Vital Flamm-Eiche horizontal



Die fühlbare Struktur verleiht der Oberfläche Lebendigkeit. Die Kombination aus täuschend echter Holz-Reproduktion, der Struktur und den hochwertigen Laminat-Eigenschaften lassen Türen mit diesen Vital-Oberflächen zu einem echten haptischen Erlebnis werden. Fühlen Sie den Unterschied!

HPL

Allgemeines

Die Oberfläche HPL (High Pressure Laminate) besteht aus Hochdruckschichtstoffplatten.

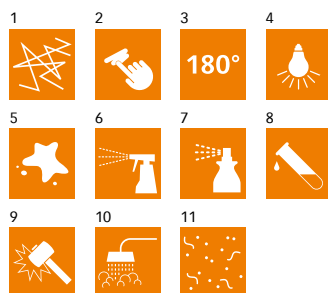
Auswahl

Namhafte Schichtstoffplattenhersteller bieten ein umfangreiches Farb- und Dekorprogramm.

Varianten

0,8 mm / 1,2 mm / 2,0 mm

Oberflächeneigenschaften

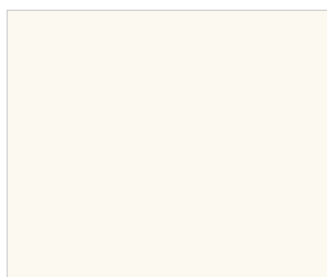


- 1 Kratzfest nach EN 438, Kennzahl 3
- 2 Abriebfest nach EN 438, Kennzahl 3
- 3 Temperaturbeständig bis 180° C
- 4 Lichtbeständig nach EN 438
- 5 Fleckenunempfindlich
- 6 Reinigungsmittelfest
- 7 Desinfektionsmittelbeständig (Herstellervorgaben beachten)
- 8 Lösungsmittelbeständig
- 9 Stoßfest, Kennzahl 3
- 10 Beständig gegen Feuchtigkeit und Wasserdampf
- 11 Geschlossene hygienische Oberfläche

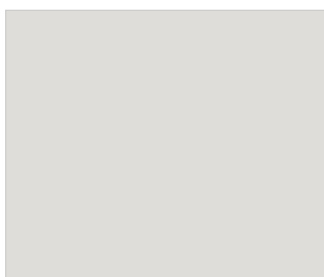
Verfahrenstechnik

HPL-Schichtstoffplatten bestehen aus Kernpapieren (Zellulosebahnen), die mit härtbaren Kunstharzen imprägniert und unter Hitze und hohem Druck zu einer homogenen Platte von besonderer Oberflächenhärte und hoher Stoßfestigkeit verpresst werden.

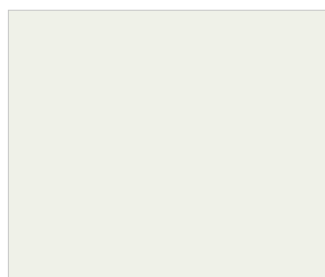
Pearl White /
105-60 / RESOPAL



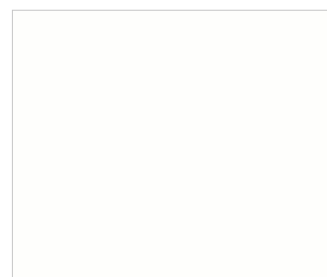
Silver Grey /
160-60 / RESOPAL



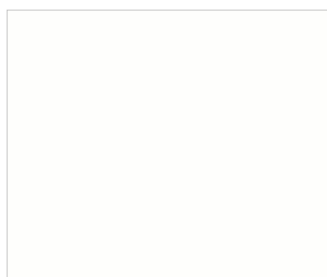
Rain /
135-60 / RESOPAL



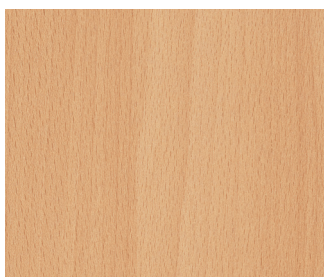
Snow White /
9417-60 / RESOPAL



Kristallweiß
U 11026 SM



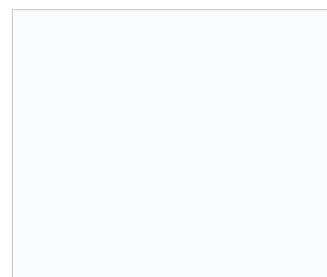
Global Beech /
4306-60 / RESOPAL



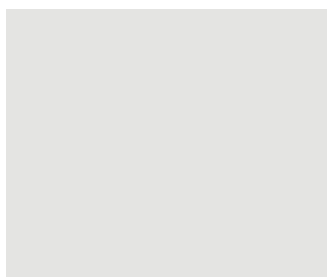
Ebony /
10622-60 / RESOPAL



Arctic White /
179-60 / RESOPAL



Transition /
120-60 / RESOPAL



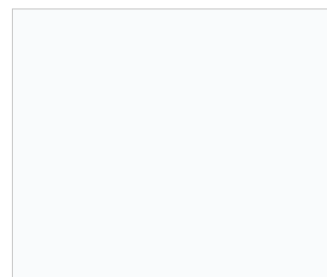
Dove Grey /
D92-60 / RESOPAL



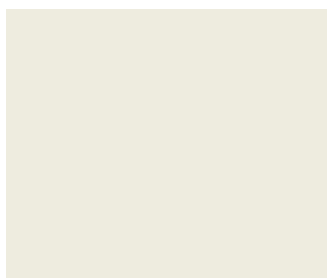
Pewter /
D73-60 / RESOPAL



Designer White /
D354-60 / RESOPAL



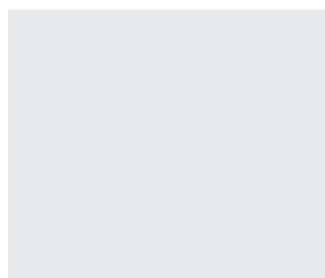
Dawn /
140-60 / RESOPAL



North Sea /
D90-60 / RESOPAL



Dazzling White /
9402-60 / RESOPAL



TÜRDRÜCKER

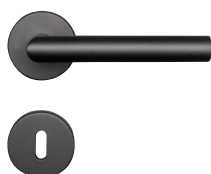
Vielfalt und Auswahl

Zur Abrundung Ihres PIUR Elementes benötigen Sie selbstverständlich den geeigneten Türdrücker. Abgestimmt auf den puristischen Gesamteindruck Ihres PIUR Elementes hat Herholz eine Vorauswahl passender Türdrücker vorgenommen. Geradlinig, puristisch und qualitativ hochwertig; das ist unser Anspruch an den passenden Türdrücker. Sämtliche Türen können wahlweise ohne bzw. mit Schlüssellochbohrung ausgewählt werden. Bei den Schlossvarianten können Sie zwischen BB-, PZ- oder WC-Schloss wählen.

Porto
Edelstahl matt



Porto
matt schwarz



Porto Push-2-Shut
Edelstahl matt



Porto Push-2-Shut
matt schwarz



Porto Minirossette
Edelstahl matt



Porto Minirossette
matt schwarz



Porto-Fino
Edelstahl matt



Lissabon
Edelstahl matt



Malaga
Edelstahl matt



Hierro
Edelstahl matt



Madrid
Edelstahl matt



Granada
Chrom poliert / Nickelmatt
(mit Schraubrossette)



Zamora
Chrom poliert / Nickelmatt
(mit Schraubrossette)





DGNB Mitglied – Fit für die Zukunft

Zertifizierungssysteme für nachhaltiges Bauen gibt es einige. Das DGNB System ist einzigartig. Es dient der objektiven Beschreibung und Bewertung der Nachhaltigkeit von Gebäuden und Stadtquartieren. Bewertet wird die Qualität im umfassenden Sinne, über den kompletten Gebäudelebenszyklus hinweg.

Die Grundsystematik zur Bewertung der Nachhaltigkeitsqualität von Gebäuden wurde gemeinsam von DGNB und dem Bundesministerium für Verkehr, Bau und Stadtentwicklung (BMVBS) entwickelt. Das DGNB Zertifizierungssystem ist international anwendbar. Aufgrund seiner Flexibilität kann es präzise auf unterschiedliche Gebäudenutzungen und sogar länderspezifische Anforderungen angepasst werden.

Unterschiedliche Gebäude haben diversifizierende Eigenschaften. Auch die Anforderungen an die Gebäude sind dementsprechend verschieden. Darum steht das DGNB Zertifizierungssystem in verschiedenen Nutzungsprofilen bereit. Es gibt Zertifikate für Büro- und Verwaltungsgebäude, Handelsbauten, Industriebauten, Hotelbauten, Wohngebäude, gemischt genutzte Gebäude und Bildungsbauten. Nur so kann auf einer einheitlichen Basis geplant, gebaut, betrieben und zertifiziert werden.

Als einer der führenden Türenhersteller teilen wir die Ansichten der Deutschen Gesellschaft für Nachhaltiges Bauen und haben uns als Mitglied der Gesellschaft angeschlossen.

Nachhaltigkeit / PEFC-Zertifizierung

Nie war die Sensibilisierung der Verbraucher zu dem Thema „Umwelt- und Gesundheitsverträglichkeit“ größer als heute. Herholz hat sich dieses Thema mit dem Einsatz von wasserlöslichen Lacken, energie-reduzierten Fertigungsanlagen und freiwilligen Untersuchungsberichten von unabhängigen Prüfinstituten bereits früh „auf die Fahne geschrieben“. Dem renommierten Fraunhofer Institut für Holzforschung, WKI Braunschweig, wurden u.a. Herholz-Elemente in furnierter Buche, Weißlack und die Decora-Oberflächen zur Begutachtung übergeben. Das mehr als positive Resultat der untersuchten Herholz-Produkte belegt, Herholz-Türelemente können bedenkenlos in allen Wohn- und Arbeitsbereichen eingesetzt werden. Nun sind wir einen weiteren wichtigen Schritt in diese Richtung gegangen: Als einer der ersten deutschen Türenhersteller kann Herholz für das gesamte Produktsortiment eine PEFC-Zertifizierung nachweisen. PEFC ist ein „Programm für die Anerkennung von Waldzertifizierungssystemen“, das über Ländergrenzen hinweg ein Ziel verfolgt: Die weltweite Verbesserung der Waldnutzung und Waldpflege. Zudem sind die von Herholz eingesetzten Packmaterialien für die Verwertung sichergestellt, da keine Verbundwerkstoffe eingesetzt werden.



www.pefc.de



DGNB®

Deutsche Gesellschaft für Nachhaltiges Bauen e.V.
German Sustainable Building Council

Mitglieds-Nr. 13179
Mitglied seit 10.08.2012

Pflegehinweise für Türen

Pflegehinweise für Holztüren

Reinigung und Pflege Ihrer Türen:

- Seien Sie sparsam mit Wasser! Holz ist ein hygroskopisches Material, es reagiert auf Feuchtigkeit und Nässe. Deshalb immer nur leicht feucht reinigen und anschließend trocken wischen.
- Ein feuchtigkeitsbedingtes Quellen vermeiden Sie, indem Sie bei der Pflege nur nebelfeucht ohne Druck wischen und nasse Stellen auf der Tür umgehend mit einem Baumwoll- oder Microfasertuch (bei Furnieroberflächen „gebürstet-organic“ ausschließlich unter Verwendung eines Baumwolltuchs) nachtrocknen.
- Vorsicht bei zu scharfen Reinigern, Scheuerschwämmen und kratzigen Tüchern, diese zerstören die Oberfläche. Weiche fusselfreie Tücher eignen sich besonders für deren Reinigung. Wischen Sie damit am besten in Längsrichtung.

Regelmäßige Pflege:

Mit einem trockenen Tuch reinigen.

Zusätzliche Pflege:

Bei normaler Beanspruchung alle 3 Monate mit einem handwarmen feuchten Fensterleder o.ä. abledern und mit einem anderen fusselfreien Tuch trocken wischen.

Intensiv-Pflege:

Bei erhöhter Verschmutzung mit einem handwarmen feuchten Tuch unter geringer Zugabe von handelsüblichen Allzweckreinigern, Handspülmitteln oder Neutralseife reinigen. Anschließend mit einem feuchten Tuch abwischen und mit einem fusselfreien Tuch trocken nachwischen.

Pflegehinweise für Glastüren

In der Regel genügt es, die Glasoberflächen mit heißem Wasser zu reinigen. Bei hartnäckigen Verschmutzungen besteht darüber hinaus die Möglichkeit, wie folgt vorzugehen: Die Glasscheibe mit einem handelsüblichen Glasreiniger besprühen, mit einem weichen, fusselfreien Tuch oder Schwamm reinigen, mit klarem Wasser abwischen und mit fusselfreiem Mikrofasertuch (keine Baumwolltücher) trocken putzen. Sollte die Verschmutzung trotz mehrfacher Behandlung noch vorhanden sein, bleibt die abschließende Möglichkeit, mit Spiritus oder Industrialkohol die Reinigung zu vollziehen.

Hinweise zur fehlerhaften Reinigung von Glasoberflächen:

1. Keine scharfen Reinigungsmittel verwenden.
2. Nicht mit scheuerndem oder kratzendem Material reinigen.
3. Keine alten Tücher verwenden, Schmutzpartikel können Kratzer verursachen.
4. Zu viel Wasser bei der Reinigung von Verglasungen bei Holztüren führt zu einem Aufquellen der Tür.

Die abgebildeten Türen zeigen in vielen Fällen Sonderausstattungen, die mit Mehrkosten verbunden sind. Türdrücker sind dabei grundsätzlich nicht im Standard enthalten und müssen extra bestellt werden. Fragen Sie daher Ihren Fachhändler, welche Ausstattung das jeweilige Türelement hat und welche Zusatzausstattungen gegebenenfalls extra (Aufpreis) bestellt werden müssen. Der Inhalt der Unterlage ist ohne Rechtsverbindlichkeit. Technische Änderungen, Konstruktions- und Farbabweichungen sowie Druckfehler sind vorbehalten. Diese Unterlage ist urheberrechtlich geschützt. Jede Verwendung, auch auszugsweise, ist ohne Zustimmung des Herausgebers unzulässig. Insbesondere gilt dies für Vervielfältigungen, Übersetzungen und die Einspeicherung in elektronische Systeme.

Alle Rechte vorbehalten.

© Fotos: Karl Huber Fotodesign, Herholz

Herholz Vertrieb GmbH & Co. KG

Eichenallee 82 – 88
48683 Ahaus

t +49 2561 689 - 02

mail@herholz.de
www.herholz.de

Herholz® 
Herholz hat die Tür im Griff